



エスプラネード[®] フロアブル

除草剤

緑地管理用

一年生雑草に

発生前の一年生イネ科、広葉雑草に対する安定した効果



雑草の発生を長期間抑制

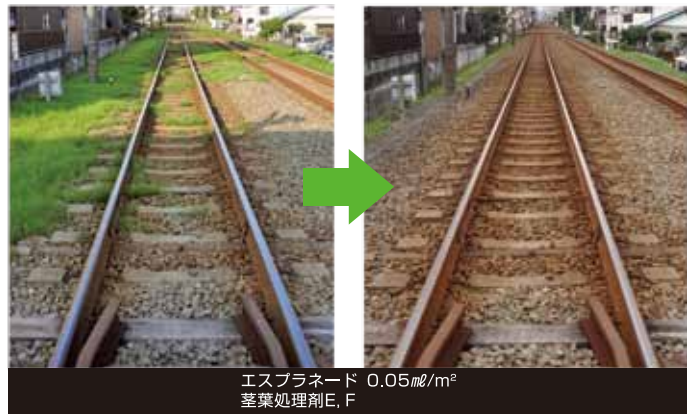
除草効果

一年生雑草に対する残効性（処理108日後）



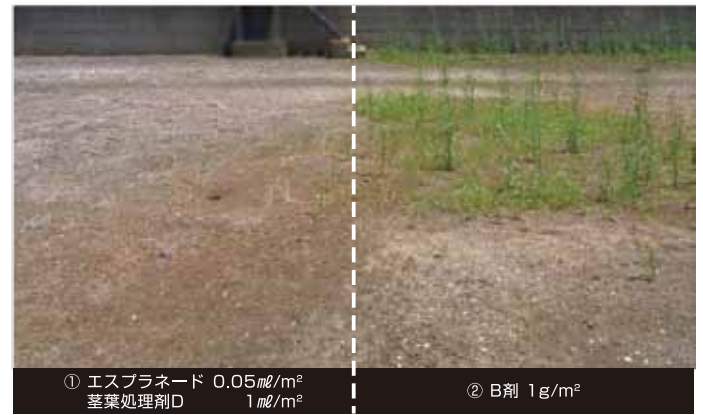
試験場所：
茨城県結城市
処 理 日：
2011年7月4日
処理水量：
100ml/m²

鉄道地における試験（処理132日後）



試験場所：静岡県内線路
処 理 日：2013年5月2日
処理水量：100ml/m²

現地試験（処理100日後）



試験場所：千葉県内
処 理 日：2012年4月2日
処理水量：①100ml/m² ②200ml/m²

エスプラネードは100日以上残効性が認められました。

周辺作物に対する影響（茎葉処理）

処理水量 200ml/m²

	A			B			C		
	1	2	3	1	2	3	1	2	3
水稻									
ダイズ									
キュウリ									
ナス									
小松菜									

A、B剤より周辺作物に対する影響のリスクは少ないと考えられますが、周辺作物への飛散に注意してください。

樹木、果樹に対する影響（社内および委託試験）

処 理 方 法	茎葉処理		株元処理		
	薬量 (/m ²) 水量 (/m ²)	0.003ml 200ml	0.0075ml 100ml	0.03ml 200ml	0.075ml 100ml
コノテガシワ (品種：エレガンテシマ)		-		-	
サクラ (品種：ソメイヨシノ)		-		-	
ツツジ (品種：クルメ)		-		-	
マツ (品種：黒松)		-	-	-	
サツキ (品種：不明)		-			
ネズミモチ (品種：不明)		-			
スギ (品種：不明)		-			
ベニカナメモチ (品種：レッドロビン)		-			
ブドウ (品種：デラウェア)			-		
温州ミカン			-		
白桃			-		
キウイ			++		
リンゴ (品種：津軽姫(土壌処理)) (品種：王 林(茎葉処理))			±		
ナシ (品種：豊水)			-		

- (薬害無) ± (微、回復) ++ (許容外) 空欄は未検出

キウイ、リンゴを除くいずれの樹種に対しても薬害は認められませんでした。キウイ、リンゴ周辺での使用は避けてください。



適用雑草および使用方法

作物名	適用場所	適用雑草名	使用時期	使用量		本剤の使用回数	使用方法	インダジフラムを含む農薬の総使用回数
				薬量	希釈水量			
センチピードグラス	—	一年生雑草	センチピードグラス生育期(雑草発生前)	20~50ml/10a	100~200ℓ/10a	2回以内	散布	2回以内
樹木等	公園、庭園、堤とう、駐車場、道路、運動場、宅地、のり面、鉄道等		雑草発生前	35~75ml/10a	100ℓ/10a			

有効成分と性状

種類名	インダジフラム水和剤
商品名	エスプラネードフロアブル
有効成分	インダジフラム……19.1%
性状	類白色水性和粘稠懸濁液体
荷姿	500ml×2本

人畜・水産動植物に対する安全性(製剤)

人畜毒性	経口	ラット(♀)	LD ₅₀ >5,000mg/kg
	経皮	ラット(♂♀)	LD ₅₀ >2,000mg/kg
	皮膚刺激性	ウサギ	刺激性なし
	眼に対する刺激性	ウサギ	刺激性なし
水産動植物に対する影響	コイ		LD ₅₀ 4.74mg/ℓ (96hr)
	オオミジンコ		EC ₅₀ 149mg/ℓ (48hr)
	藻類(緑藻)		ErC ₅₀ 0.75mg/ℓ (0-72hr)

効果・薬害等の注意事項

- 本剤は貯蔵中に分離することがあるので、使用に際しては容器をよく振ってください。
- 本剤は一年生雑草の発生前に有効なので、時期を失しないように均一に散布してください。
- 既に雑草が発生している場合には茎葉処理型除草剤と組み合わせて使用してください。
- 激しい降雨の予想される場合は使用を控えてください。
- 散布液の飛散、流出による有用作物への薬害に注意してください。
- センチピードグラスに使用する場合は、十分にターフを形成したセンチピードグラスに使用してください。
- 本剤の使用に当たっては、使用量、使用時期、使用方法などを誤らないよう注意し、特に初めて使用する場合は、病害虫防除所等関係機関の指導を受けてください。

貯蔵上の注意事項

- 直射日光を避け、なるべく低温で乾燥した場所に密栓して保管してください。

安全使用上の注意事項



- 誤飲などのないように注意してください。
- 眼に入らないよう注意してください。眼に入った場合は直ちに水洗いし、眼科医の手当を受けてください。
- 散布時は農業用マスク、手袋、長ズボン・長袖の作業衣などを着用し、作業後は直ちに手足、顔などを石けんでよく洗い、洗眼・うがいをしてください。
- 公園等で使用する場合は、散布中及び散布後(少なくとも散布当日)に小児や散布に関係のない者が散布区域に立ち入らないよう縄囲いや立て札を立てるなど配慮し、人畜等に被害を及ぼさないよう注意してください。

水産動植物の被害防止等に関する注意事項

使用残りの薬液が生じないように調製を行い、使いきってください。
散布器具及び容器の洗浄水は、河川等に流さないでください。
また、空容器等は水産動植物に影響を与えないよう適切に処理してください。

エスプラネードフロアブルを安全にご使用いただくために

- 用水路・河川などの周辺では、誤って薬剤が飛散しないように注意してください。(周辺作物圃場への流入)
- 使用残りの薬液が生じないように調製を行い、使いきってください。処理器具及び容器の洗浄水は、河川等に流さずに、空容器等は水産動植物に影響を与えないよう適切に処理してください。
- 散布液の飛散、流出による有用作物への薬害に注意してください。
- 水田の周辺(特に畦畔に接する傾斜地など)では散布を控えるか、あるいは、飛散しないように十分に気を付けて散布を行ってください。
- 激しい降雨の予想される場合は使用を避けてください。
- 強風または降雨下では散布を避けてください。
- 本剤に抵抗性を示す雑草は報告されていません。しかしながら、同一の剤を連用を避け、異なる作用機をもつ薬剤とのローテーションあるいは組み合わせをお勧めします。

- 使用前にはラベルをよく読んでください。
- ラベルの記載内容以外には使用しないでください。
- 本剤は小児の手の届くところには置かないでください。



Bayer

バイエルクロップサイエンス株式会社
エンバイロサイエンス事業本部

〒100-8262 東京都千代田区丸の内1-6-5
【お客様相談室】0120-575-078

詳しくはこちらへ

www.es.bayer.jp

検索

お問い合わせ先