



テンプリド™
SC

殺虫剤

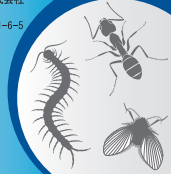
業務用

医薬用外劇物

有効成分 イミダクロプリド………21.0%
シフルトリン………10.5%
その他(水.界面活性剤等)……68.5%

製造販売元
バイエルクロップサイエンス株式会社
エンバイロサイエンス事業部
本社 東京都千代田区丸の内1-6-5

不快害虫



内容量：240mℓ

85360663 JP84987735A



テンプリド™
SC

殺虫剤

業務用 医薬用外劇物

有効成分
イミダクロプリド………21.0%
シフルトリン………10.5%
その他(水.界面活性剤等)……68.5%

製造販売元
バイエルクロップサイエンス株式会社
エンバイロサイエンス事業部
本社 東京都千代田区丸の内1-6-5

内容量：240mℓ

85360663 JP84987735A

▲
OPEN

ラベルを必ず読んでからご使用ください。

テンプリドSC 使用に際しての作業者・周辺環境への注意

1. 作業に際しては、保護員(長袖の作業衣、作業帽、保護メガネ、保護マスク、保護靴、ゴム手袋など)を装着すること。
2. 皮膚に接触したり、吸入したりしないようにすること。
3. 眼に対する軽度の刺激性があるので注意すること。
4. 作業中、作業後に飲食をする場合、必ず清潔な服装に着替え、石けんと水で手洗い、洗顔、うがいをすること。
5. 作業着等使用済みのものは、再使用する前に必ず洗濯をしておくこと。
6. 食品の取扱い・保管場所、食事をとるような場所には使用しないこと。
7. 食品や食器及び調理家電製品などはしっかりと養生をして処理をすること。又は、散布作業後には食器等を一度洗ってから使用するよう指導致すこと。
8. 本剤は、水生生物に影響があるので、薬剤の近隣水系への流入を必ず避けること。
9. ペット(室内・室外飼育に限らず観賞魚や爬虫類、哺乳類)への薬剤のばく露が決して起こらないよう十分な注意を払うこと。
10. 環境への薬剤流入を避けるために、薬剤が側溝や排水マス、河川、小川等に入らないようにすること。
11. 屋外での施工の際は、降雨による流亡などが決しておきないように天候に注意すること。
12. ミツバチに対して影響があるので、以下のことに注意すること。
 - ▶ミツバチの巣箱及びその周辺にからないようにすること。
 - ▶関係機関(都道府県の農業指導部局や地域の農業団体等)に対して、周辺で養蜂が行われているかを確認し、養蜂が行われている場合は、関係機関へ本剤使用に係る情報を提供し、ミツバチの危害防止に努めること。

85360663 JP85391178A

Bayer